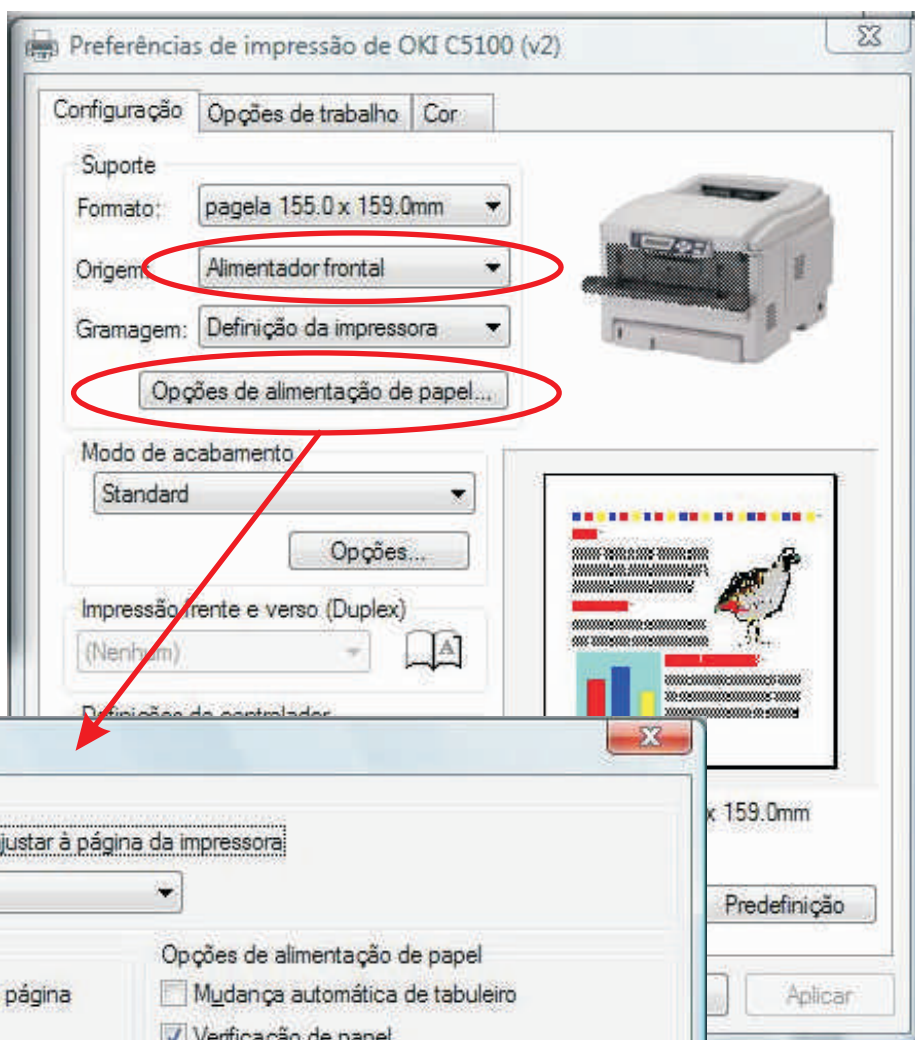


Configuração da pagela A6

Para impressoras OKI Laser C5100 e C5300

- O tamanho do papel deve ser definido para **tamanho personalizado** e inserir os valores 155mm na largura e 159mm na comprimento, a orientação será **Paisagem** (horizontal). Deve colocar o papel na horizontal no tabuleiro **frontal** de folhas e apertar para o meio do tabuleiro as réguas do tabuleiro.



Definir tamanho personalizado aqui

